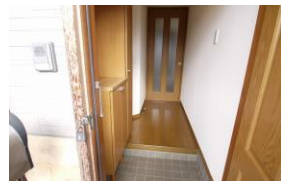
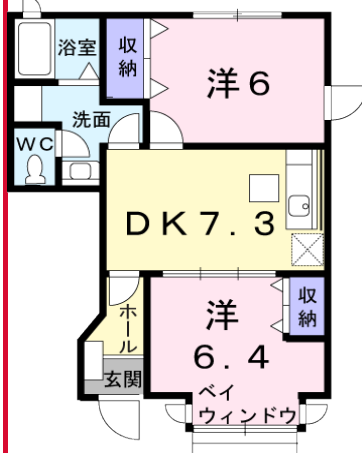


外観・室内・周辺環境写真



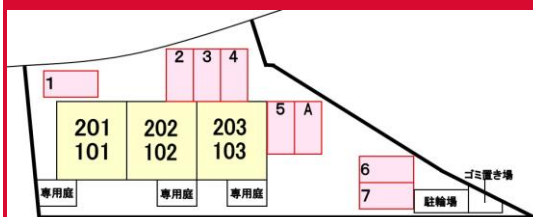
間取図 ※図面と現況が異なる場合は現況を優先させていただきます。



建物案内図



駐車場配置図



おすすめコメント

めやす賃料とは賃料・共益費・管理費・敷引金・礼金・更新料を含み、賃料等条件の改定がないものと仮定して4年間賃借した場合(定期借家の場合は、契約期間)の1ヶ月当たりの金額です。※敷引金は、敷金の償却、保証金の償却など、預った金額から必ず差し引くものがあります。※めやす賃料は、消費者に適切な情報を提供するための表示であり、事業者に一時金を推奨しているものではありません。※めやす賃料は、実際の総支払額と異なる場合があります。詳しくは、不動産会社にご確認ください。

めやす賃料表示
61,020円

名称	アーク貳番館		
賃料	103号室 57,000円		
駐車場	3,240円(税込)	駐車場使用の場合は、別途手数料(駐車場料+消費税)が必要です。	
共益費	4,020円	町内会費	500円
敷金	-	礼金	-
定額クリーニング費	43,200円(税込)	保険	要加入
仲介手数料	-	更新料・更新手数料	なし
保証会社	個人名義での契約は保証会社原則加入 保証委託料: 契約時 15,000円 / 月額 賃料総額の2%又は5%		

交通	山陰本線 園部駅 徒歩13分		
所在地	京都府南丹市園部町木崎町大川端44-1		
入居可能日	即入居可		
間取り	2DK	専有面積	46.47㎡
間取り内容	洋6×洋6.4×DK7.3		
建物構造	W造2×4	完成年月	2001年12月
階数	1階/2階建	方位	南西
種別	アパート	契約期間	2年更新型

バス・トイレ別	浴室	シャワー
クローゼット	洗面所独立	洗面化粧台
追い焚き機能	セキュリティキー	BS
台所	室内洗濯機置場	プロパンガス
駐輪場	給湯	庭・専用庭
床下収納		

24時間緊急コールセンター対応	問い合わせCD	010937601
水道	使用開始・停止連絡不要	000-000-000
電気	関西電力株	0800-777-8031
ガス	イワタニ近畿株	0771-22-5310
大東建託専用	インターネットご案内センター	0120-962-654

敷金 ¥0 クレジット 月額の家賃 フラットOK!! 礼金 ¥0 鍵交換 ¥0 いい暮らし ナビ

宅地建物取引業者免許番号: 京都府知事(3)12564

ライフステージYano本社

〒622-0015 京都府南丹市園部町木崎町東川端4
定休日 営業時間

TEL : 0771-68-2677
FAX : 0771-68-2671
URL :
E-mail :

【取引態様】	【取引条件有効期限】
仲介	2018/05/26
手数料負担の割合	貸主 % 借主 %
手数料配分の割合	元付 % 客付 %

お部屋さがしは いい部屋ネット