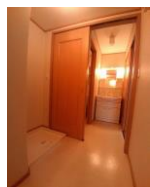
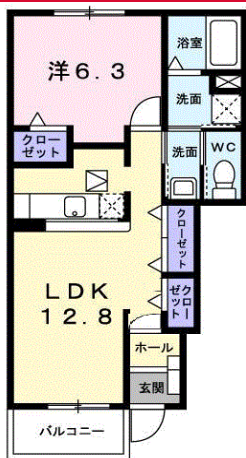


外観・室内・周辺環境写真



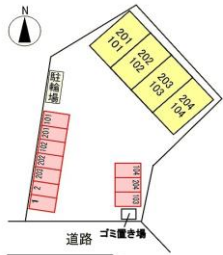
間取図 ※図面と現況が異なる場合は現況を優先させていただきます。



建物案内図



駐車場配置図



おすすめコメント

この物件は、設備が充実しており、住みやすい環境にあります。また、交通も便利です。ぜひ一度見学してみてください。

めやす賃料表示

56,020円

めやす賃料とは賃料・共益費・管理費・敷引金・礼金・更新料を含み、賃料等条件の改定がないものと仮定して4年間賃借した場合（定期借家の場合は、契約期間）の1ヶ月当たりの金額です。※敷引金は、敷金の償却、保証金の償却など、預った金銭から必ず差し引くものをいいます。※めやす賃料は、消費者に適切な情報を提供するための表示であり、事業者に一時的な推奨しているものではありません。※めやす賃料は、実際の総支払額と異なる場合があります。詳しくは、不動産会社にご確認ください。

名称	グレイスフル2		
賃料	103号室 52,000円		
駐車場	3,240円(税込)	駐車場使用の場合は、別途手数料(駐車料+消費税)が必要です。	
共益費	4,020円	町内会費	600円
敷金	-	礼金	-
定額クリーニング費	43,200円(税込)	保険	要加入
仲介手数料	-	更新料・更新手数料	なし
保証会社	個人名義での契約は保証会社原則加入 保証委託料: 契約時 15,000円 / 月額 賃料総額の2%又は5%		

交通	山陰本線 園部駅 徒歩23分		
所在地	京都府南丹市園部町内林町2号10番地		
入居可能日	2018年05月中旬		
間取り	1LDK	専有面積	46.49㎡
間取り内容	洋6・LDK12		
建物構造	W造2×4	完成年月	2007年03月
階数	1階/2階建	方位	西
種別	アパート	契約期間	2年更新型

バス・トイレ別	浴室	シャワー
エアコン	クローゼット	洗面所独立
洗髪洗面化粧台	追い焚き機能	モニタ付インターホン
セキュリティキー	暖房便座	BS
台所	室内洗濯機置場	プロパンガス
バルコニー	全居室フローリング	駐輪場
給湯	専用ゴミ置場	

24時間緊急コールセンター対応	問い合わせCD	013254901
定額クリーニング費プラン利用の場合、鍵の紛失や設備の破損など、故意や重大失があったときは別途補修費用が発生します。		
高圧一括受電の建物を除き、電力会社はお客様ご自身で自由に選択することができます。		
水道	使用開始・停止連絡不要	000-000-000
電気	関西電力株	0800-777-8031
ガス	イワタニ近畿株	0771-22-5310
大東建託専用	インターネットご案内センター	0120-962-654

敷金 ¥0 クリーニング 定額 礼金 ¥0 入居時 毎月の家賃 フラジット OK!! 鍵交換 ¥0 いい暮らし ナビ

宅地建物取引業者免許番号: 京都府知事(3)12564
ライフステージYano本社
 〒622-0015 京都府南丹市園部町木崎町東川端4
 定休日 営業時間

TEL : 0771-68-2677
 FAX : 0771-68-2671
 URL :
 E-mail :

【取引態様】	【取引条件有効期限】
仲介	2018/05/26
手数料負担の割合	貸主 % 借主 %
手数料配分の割合	元付 % 客付 %

お部屋さがしは **いい部屋ネット**