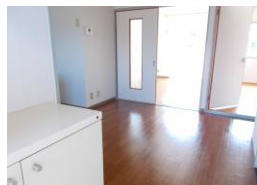
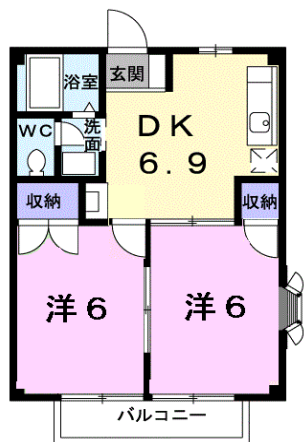


外観・室内・周辺環境写真



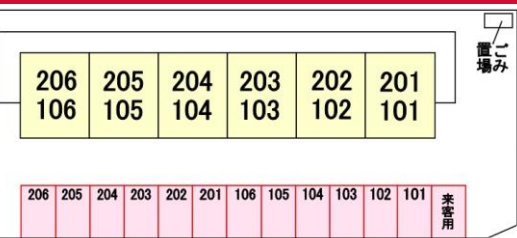
間取図 ※図面と現況が異なる場合は現況を優先させていただきます。



建物案内図



駐車場配置図



おすすめコメント

めやす賃料表示
45,020円

めやす賃料とは賃料・共益費・管理費・敷引金・礼金・更新料を含み、賃料等条件の改定がないものと仮定して4年間賃借した場合(定期借家の場合は、契約期間)の1ヶ月当たりの金額です。※敷引金は、敷金の償却、保証金の償却など、預った金額から必ず差し引くものをいいます。※めやす賃料は、消費者に適切な情報を提供するための表示であり、事業者に一時金を推奨しているものではありません。※めやす賃料は、実際の総支払額と異なる場合があります。詳しくは、不動産会社にご確認ください。

名称	カーム石川		
賃料	101号室 42,000円		
駐車場	2,160円(税込)	駐車場使用の場合は、別途手数料(駐車料+消費税)が必要です。	
共益費	3,020円	町内会費	650円
敷金	-	礼金	-
定期クリーニング費	43,200円(税込)	保険	要加入
仲介手数料	-	更新料・更新手数料	なし
保証会社	個人名義での契約は保証会社原則加入 保証委託料: 契約時 15,000円 / 月額 賃料総額の2%又は5%		

交通	山陰本線 園部駅 バス7分 横田上下車 徒歩6分		
所在地	京都府南丹市園部町横田5-41		
入居可能日	即入居可		
間取り	2DK	専有面積	40.04㎡
間取り内容	洋・洋・DK		
建物構造	S	完成年月	1991年09月
階数	1階/2階建	方位	南
種別	アパート	契約期間	2年更新型

バス・トイレ別	浴室	シャワー
エアコン	洗面化粧台	モニタ付インターホン
セキュリティキー	台所	室内洗濯機置場
プロパンガス	バルコニー	駐輪場
給湯		

24時間緊急コールセンター対応	問い合わせCD	002227601
水道	南丹市	0771-68-0053
電気	関西電力株	0800-777-8031
ガス	イワタニ近畿株	0771-22-5310
大東建託専用	インターネットご案内センター	0120-962-654

敷金 ¥0 クリーニング費 月額 ¥0 礼金 ¥0 入居時 毎月の家賃 フラットOK!! 鍵交換 ¥0 いい暮らし ナビ

宅地建物取引業者免許番号: 京都府知事(3)12564
ライフステージYano本社
 〒622-0015 京都府南丹市園部町木崎町東川端4
 定休日 営業時間

TEL : 0771-68-2677
 FAX : 0771-68-2671
 URL :
 E-mail :

【取引態様】	【取引条件有効期限】
仲介	2018/05/26
手数料負担の割合	貸主 % 借主 %
手数料配分の割合	元付 % 客付 %

お部屋さがしは **いい部屋ネット**