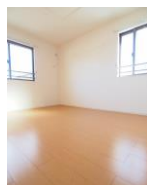
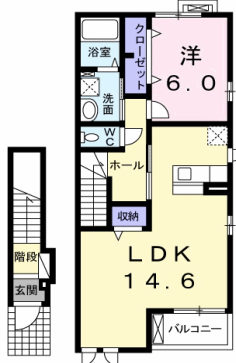


外観・室内・周辺環境写真



間取図 ※図面と現況が異なる場合は現況を優先させていただきます。



建物案内図



駐車場配置図



おすすめコメント

この物件に関するおすすめコメントがまだありません。

わかりやすい くらべやすい めやす賃料表示

60,020円

めやす賃料とは賃料・共益費・管理費・敷引金・礼金・更新料を含み、賃料等条件の改定がないものと仮定して4年間賃借した場合(定期借家の場合は、契約期間)の1ヶ月当たりの金額です。※敷引金は、敷金の償却、保証金の償却など、預った金額から必ず差し引くものをいいます。※めやす賃料は、消費者に適切な情報を提供するための表示であり、事業者に一時的な推奨しているものではありません。※めやす賃料は、実際の総支払額と異なる場合があります。詳しくは、不動産会社にご確認ください。

名称	サンコート		
賃料	204号室 56,000円		
駐車場	3,240円(税込)~4,860円(税込)	駐車場使用の場合は、別途手数料(駐車料+消費税)が必要です。	
共益費	4,020円	町内会費	700円
敷金	-	礼金	-
定額クリーニング費	43,200円(税込)	保険	要加入
仲介手数料	-	更新料・更新手数料	なし
保証会社	個人名義での契約は保証会社原則加入 保証委託料: 契約時 15,000円 / 月額 賃料総額の2%又は5%		

交通	山陰本線 園部駅 バス10分 京阪京都交通下車 徒歩3分		
所在地	京都府南丹市園部町横田一号22		
入居可能日	2018年05月中旬		
間取り	1LDK	専有面積	53.60㎡
間取り内容	LDK14.6・洋6.0		
建物構造	W造2×4	完成年月	2014年12月
階数	2階/2階建	方位	南西
種別	アパート	契約期間	2年更新型

バス・トイレ別	浴室	シャワー
エアコン	クローゼット	洗面所独立
洗濯洗面化粧台	追い焚き機能	浄水器※(注)
モニタ付インターホン	浴室乾燥	セキュリティキー
温水洗浄便座	暖房便座	BS
CATV	台所	室内洗濯機置場
プロパンガス	バルコニー	フローリング
駐輪場	給湯	専用ゴミ置場
シューズボックス	※(注) ご利用の際、別途カートリッジ代が必要です。	

24時間緊急コールセンター対応	問い合わせCD	020300301
定額クリーニング費プラン利用の場合、鍵の紛失や設備の破損など、故意や重過失があったときは別途補修費用が発生します。 *高圧一括受電の建物を除き、電力会社はお客様ご自身で自由に選択することができます。		
水道	使用開始・停止連絡不要	000-000-000
電気	関西電力株	0800-777-8031
ガス	株ガスパル	075-604-5675
大東建託専用 インターネットご案内センター		0120-962-654

敷金 ¥0 クリーニング 月額 定額 礼金 ¥0 入居時 毎月の家賃 フラットOK!! 鍵交換 ¥0 いい暮らし ナビ

宅地建物取引業者免許番号: 京都府知事(3)12564

ライフステージYano本社

〒622-0015 京都府南丹市園部町木崎町東川端4
定休日 営業時間

TEL : 0771-68-2677
FAX : 0771-68-2671
URL :
E-mail :

【取引態様】	【取引条件有効期限】
仲介	2018/05/26

手数料負担の割合	貸主	%	借主	%
手数料配分の割合	元付	%	客付	%

お部屋さがしは いい部屋ネット