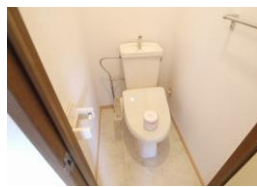
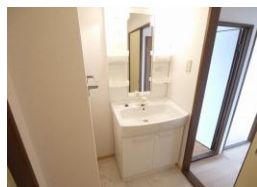
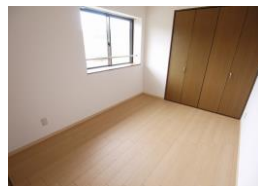
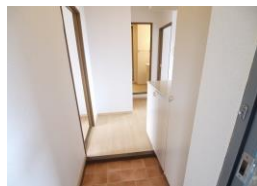
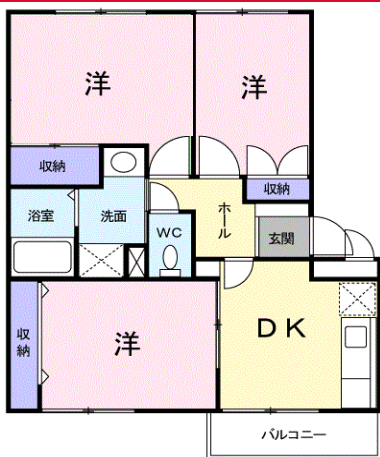


外観・室内・周辺環境写真



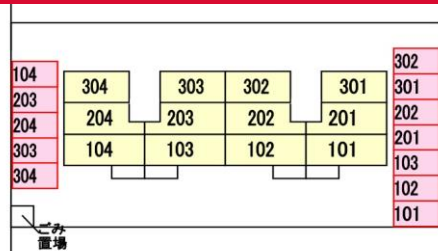
間取図 ※図面と現況が異なる場合は現況を優先させていただきます。



建物案内図



駐車場配置図



おすすめコメント

※図面と現況が異なる場合は現況を優先させていただきます。

めやす賃料表示 53,520円

めやす賃料とは賃料・共益費・管理費・敷引金・礼金・更新料を含み、賃料等条件の改定がないものと仮定して4年間賃借した場合(定期借家の場合は、契約期間)の1ヶ月当たりの金額です。※敷引金は、敷金の償却、保証金の償却など、預った金額から必ず差し引くものをいいます。※めやす賃料は、消費者に適切な情報を提供するための表示であり、事業者に一時金を推奨しているものではありません。※めやす賃料は、実際の総支払額と異なる場合があります。詳しくは、不動産会社にご確認ください。

名称	ヴィラ温井		
賃料	302号室 49,000円		
駐車場	2,160円(税込)	駐車場使用の場合は、別途手数料(駐車料+消費税)が必要です。	
共益費	4,520円	町内会費	650円
敷金	-	礼金	-
定額クリーニング費	52,920円(税込)	保険	要加入
仲介手数料	-	更新料・更新手数料	なし
保証会社	個人名義での契約は保証会社原則加入 保証委託料: 契約時 15,000円 / 月額 賃料総額の2%又は5%		

交通	山陰本線 園部駅 徒歩35分		
所在地	京都府南丹市園部町横田七号166		
入居可能日	即入居可		
間取り	3DK	専有面積	54.73㎡
間取り内容	洋6・洋5・洋4・DK6		
建物構造	S	完成年月	1995年08月
階数	3階/3階建	方位	南
種別	マンション	契約期間	2年更新型

バス・トイレ別	浴室	シャワー
エアコン	洗面化粧台	セキュリティキー
温水洗浄便座	システムキッチン	室内洗濯機置場
プロパンガス	バルコニー	駐輪場
給湯		

24時間緊急コールセンター対応	問い合わせCD	004390201
水道	使用開始・停止連絡不要	000-000-000
電気	関西電力株	0800-777-8031
ガス	イワタニ近畿株	0771-22-5310
大東建託専用 インターネットご案内センター		0120-962-654

敷金 ¥0 クリーニング 月額定額 礼金 ¥0 入居時 毎月の家賃 フラットOK!! 鍵交換 ¥0 いい暮らし ナビ

宅地建物取引業者免許番号: 京都府知事(3)12564  
**ライフステージYano本社**  
 〒622-0015 京都府南丹市園部町木崎町東川端4  
 定休日 営業時間

TEL : 0771-68-2677  
 FAX : 0771-68-2671  
 URL :  
 E-mail :

【取引態様】	【取引条件有効期限】
仲介	2018/05/26
手数料負担の割合	貸主 % 借主 %
手数料配分の割合	元付 % 客付 %

お部屋さがしは **いい部屋ネット**