

外観・室内・周辺環境写真



居室・リビング



キッチン



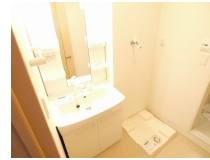
バス



洗面所

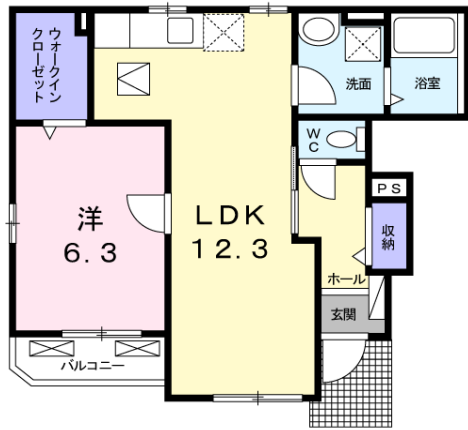


トイレ



その他部屋・スペース

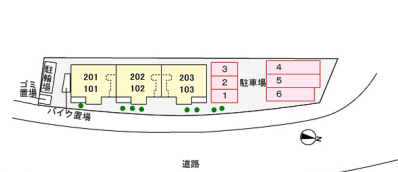
間取図 ※図面と現況が異なる場合は現況を優先させていただきます。



建物案内図



駐車場配置図



おすすめの設備

- ホームセキュリティ
- NURO光
- インターネット無料
- 追焚機能
- 浴室乾燥機
- システムキッチン
- TVドアホン
- 宅配ロッカー
- パストイレ別
- エアコン
- 洗髪洗面台
- 温水洗浄便座

| 名称 | | ハピネス | |
|-----------|--|---------------|--------------------------------|
| 賃料 | | 101号室 61,000円 | |
| 駐車場 | | 4,950円 | 駐車場使用の場合は、別途手数料(駐車料+消費税)が必要です。 |
| 共益費 | | 5,830円 | 町内会費 600円 |
| 敷金 | | — | 礼金 1ヶ月 |
| 定額クリーニング費 | | 55,000円 | 保険 要加入 |
| 仲介手数料 | | 賃料1か月分+消費税 | 鍵セット費 3,300円(税込) |

| 交通 | | 山陽本線 国部駅 徒歩 23分 | |
|-------|--|------------------------------|--------------|
| 所在地 | | 〒622-0012 京都府南丹市国部町内林町3号40番地 | |
| 物件概要 | | 即入居可 | |
| 間取り | | 1LDK | 専有面積 44.02㎡ |
| 間取り内容 | | 洋6.3・LDK12.3 | |
| 建物構造 | | 木造 | 完成年月 2012年8月 |
| 階数 | | 1/2階 | 方位 東 |
| 種別 | | アパート | 契約期間 2年更新型 |

| | | | |
|------------|-----------------|----------|--------------|
| 浴室乾燥機 | 温水洗浄便座 | 洗面化粧台 | 洗面所独立 |
| プロパンガス | エアコン | 浄水器※(注) | 暖房便座 |
| パストイレ別 | シャワー | 浴室 | 床下収納 |
| シューズボックス | フローリング | 給湯 | タイル貼り |
| バルコニー | ネット使用料不要 | 追焚機能浴室 | ウォークインクローゼット |
| 専用キッチン | TVインターホン | シャワー付洗面台 | BS |
| CATV | 24時間換気 | クローゼット | 洗濯機置場(室内) |
| 専用ゴミ置き場 | DKネットサービス(NURO) | 角住戸 | シャッター |
| 24時間管理 | 電子キー | 敷金不要 | 保証人不要 |
| 敷金ゼロプラン利用可 | | | |

※(注) ご利用の際、別途カートリッジ代が必要です。

- ・保証会社原則加入 保証委託料 契約時: 22,000円/月額: 賃料総額の2.2%又は5.5%必要。
- ・月額保証委託料: 1,599円(駐車場1台、2.2%プランの場合)
- ・契約時に退去時のクリーニング費として、¥55,000が必要となります。
- ・賃料等月額を口座引落とし、クレジットカードでお支払いいただく場合は、毎月のお支払い額に加え収納手数料170円(月額)が別途かかります。
- ・「24時間サポート費用330円(月額)」が必要となります。
- ・更新事務手数料22,000円
- ・鍵セット費 3,300円
- ・共益費等明細: ケーブルTV代金1,430円/共益費4,400円
- ・定額クリーニング費が3割の場合、故意・重過失による鍵紛失・設備破損等があった際は別途費用が発生します。
- ・LGBTQフレンドリー
- ・家具家電レンタル利用可

| 【取引態様】 | | 【取引条件有効期限】 | |
|----------|----|------------|---------|
| 仲介 | | 24/06/19 | |
| 手数料負担の割合 | 貸主 | 0% | 借主 100% |
| 手数料配分の割合 | 元付 | 0% | 客付 100% |

ライフステージYano

本店
〒622-0015 京都府南丹市国部町木崎町東川端4
定休日 不定休 営業時間 00:00~00:00

TEL : 0771-68-2677

FAX : 0771-68-2671

E-mail : l-s.yano@coda.ocn.ne.jp

携帯で詳細チェック
室内写真など詳細が
確認できます。



| 【取引態様】 | | 【取引条件有効期限】 | |
|----------|----|------------|---------|
| 仲介 | | 24/06/19 | |
| 手数料負担の割合 | 貸主 | 0% | 借主 100% |
| 手数料配分の割合 | 元付 | 0% | 客付 100% |