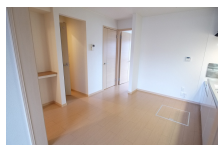


外観・室内・周辺環境写真



居室・リビング



キッチン



バス



洗面所

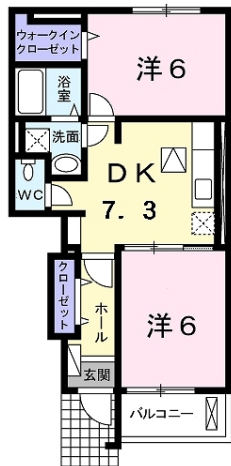


トイレ



その他部屋・スペース

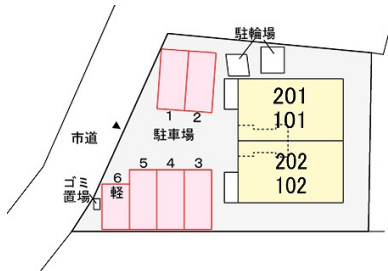
間取図 ※図面と現況が異なる場合は現況を優先させていただきます。



建物案内図



駐車場配置図



おすすめの設備

- ホームセキュリティ
- NURO光
- インターネット無料
- 追焚機能
- 浴室乾燥機
- システムキッチン
- TVドアホン
- 宅配ロッカー
- バスタイル別
- エアコン
- 洗髪洗面台
- 温水洗浄便座

名称		コリーヌ栗の木		
賃料		102号室 54,000円		
賃料条件	駐車場	3,300円	<small>駐車場使用の場合は、別途手数料(駐車料+消費税)が必要です。</small>	
	共益費	5,830円	町内会費	500円
	敷金	—	礼金	1ヶ月
	定額クリーニング費	54,000円	保険	要加入
	仲介手数料	賃料1か月分+消費税	鍵セット費	3,300円(税込)

交通		山陽本線 国部駅 徒歩 25分	
所在地		〒622-0044 京都府南丹市国部町城南町中井4番地1	
物件概要		2024年6月中旬	
間取り	2DK	専有面積	46.24㎡
間取り内容		洋6・洋6・DK7.3	
建物構造	木造	完成年月	2010年3月
階数	1/2階	方位	南
種別	アパート	契約期間	2年更新型

設備項目			
浴室乾燥機	洗面化粧台	洗面所独立	プロパンガス
エアコン	浄水器※(注)	暖房便座	バスタイル別
シャワー	浴室	床下収納	シューズボックス
フローリング	給湯	バルコニー	追焚機能浴室
ウォークインクローゼット	専用キッチン	TVインターホン	シャワー付洗面台
BS	クローゼット	洗濯機置場(室内)	専用ゴミ置き場
角住戸	南向き	シャッター	セキュリティキー
24時間管理	敷金不要	保証人不要	敷金ゼロプラン利用可

- ・保証会社原則加入 保証委託料 契約時：22,000円/月額；賃料総額の2.2%又は5.5%必要。
- ・月額保証委託料：1,407円(駐車場1台、2.2%プランの場合)
- ・契約時に退去時のクリーニング費として、¥54,000が必要となります。
- ・賃料等月額を口座引落とし、クレジットカードでお支払いいただく場合は、毎月のお支払い額に加え収納手数料170円(月額)が別途かかります。
- ・「24時間サポート費用330円(月額)」が必要となります。
- ・更新事務手数料22,000円
- ・鍵セット費 3,300円
- ・共益費等明細：ケーブルTV代金1,430円 共益費4,400円
- ・定額クリーニングが7割の場合、故意・重大失による鍵紛失・設備破損等があった際は別途費用が発生します。
- ・LGBTQフレンドリー
- ・家具家電レンタル利用可

ライフステージYano

本店  
〒622-0015 京都府南丹市国部町木崎町東川端4  
定休日 不定休 営業時間 00:00～00:00

TEL : 0771-68-2677

FAX : 0771-68-2671

E-mail : l-s.yano@coda.ocn.ne.jp

携帯で詳細チェック  
室内写真など詳細が  
確認できます。



【取引態様】		【取引条件有効期限】	
仲介		24/06/19	
手数料負担の割合	貸主	0%	借主 100%
手数料配分の割合	元付	0%	客付 100%