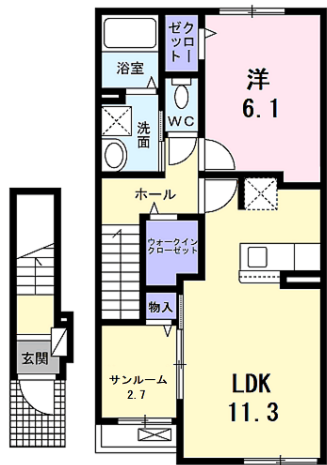


外観・室内・周辺環境写真



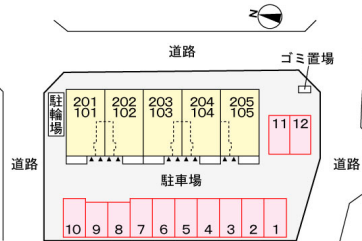
間取図 ※図面と現況が異なる場合は現況を優先させていただきます。



建物案内図



駐車場配置図



おすすめの設備

ホームセキュリティ	NURO光	インターネット無料	追焚機能	浴室乾燥機	システムキッチン
TVドアホン	宅配ロッカー	バスタイレ別	エアコン	洗髪洗面台	温水洗浄便座

名称		クレインコート	
賃料		204号室 61,000円	
駐車場		3,300円	駐車場使用の場合は、別途手数料(駐車料+消費税)が必要です。
共益費		5,000円	町内会費 670円
敷金		—	礼金 1ヶ月
定額クリーニング費		65,000円	保険 要加入
仲介手数料		賃料1か月分+消費税	鍵セット費 3,300円(税込)

交通		山陰本線 園部駅 バス10分(バス停)横田 徒歩2分	
所在地		〒622-0051 京都府南丹市園部町横田1号65	
物件概要		即入居可	
間取り		1LDK	専有面積 50.96㎡
間取り内容		洋6.1・LDK11.3・サンプルーム	
建物構造		木造	完成年月 2023年3月
階数		2/2階	方位 南西
種別		アパート	契約期間 2年更新型

設備項目		ペット相談	防犯カメラ	サンプルーム	複層ガラス
浴室乾燥機	温水洗浄便座	洗面所独立	プロパンガス	システムキッチン	洗面化粧台
暖房便座	バスタイレ別	シューズボックス	フローリング	室内物干し	浴室 給湯
ネット使用料不要	追焚機能浴室	エアコン2台	照明付き	シャワー付洗面台	ウォークインクローゼット
CATV	24時間換気	洗濯機置場(室内)	専用ゴミ置き場	DKネットサービス(NURO)	TVインターホン
2階以上	セキュリティキー	保証人不要	※(注) ご利用の際、別途カードリッジ代が必要です。		3口コンロ
					クロゼット
					最上階
					敷金不要

- ・保証会社原則加入 保証委託料 契約時：25,000円 月額：賃料総額の2.5%必要。
- ・月額保証委託料：1,757円(駐車場1台、2.5%プランの場合)
- ・契約時にクリーニング費として、¥65,000が必要となります。
- ・賃料等月額を口座引落とし、クレジットカードでお支払いいただく場合は、 収納手数料 170円がかかります。
- ・「24時間サポート費用 330円(月額)」が必要となります。
- ・更新事務手数料 22,000円
- ・鍵セット費 3,300円
- ・共益費等明細：共益費 5,000円
- ・定額クリーニング費プランの場合、故意・重過失による鍵紛失・設備破損等があった際は別途費用が発生します。
- ・LGBTQフレンドリー
- ・家具家電レンタル利用可

備考

ライフステージYano
 本店
 〒622-0015 京都府南丹市園部町木崎町東川端4
 定休日 不定休 営業時間 00:00～00:00

TEL : 0771-68-2677
 FAX : 0771-68-2671
 E-mail : l-s.yano@coda.ocn.ne.jp

携帯で詳細チェック
 室内写真など詳細が
 確認できます。

【取引態様】		【取引条件有効期間】	
仲介		23/11/19	
手数料負担の割合	貸主	0%	借主 100%
手数料配分の割合	元付	0%	客付 100%